

# ARGOS

flash



## Nouvel accès aux données, nouvelles fonctionnalités système

Le système Argos continue d'évoluer avec deux améliorations majeures. Tout d'abord, les données Argos sont désormais disponibles en ligne via votre navigateur internet offrant des possibilités d'affichages cartographiques ou de téléchargement sous des formats personnalisés. Avec le lancement réussi d'ADEOS-II, Argos devient bi-directionnel. Les matériels d'émission/réception sont en cours de fabrication, et les applications pourront bientôt bénéficier des fonctionnalités de la voie descendante.

## New data access, new system features

The Argos system continues to evolve with two major enhancements. Argos data is now accessible via your internet browser, with maps and new data formats. The successful ADEOS-II satellite launch brings us the first Argos two-way system. Argos transceivers are being developed; applications will soon benefit from the downlink capabilities.

## les données Argos disponibles en ligne sur le web

La nouvelle interface Web est maintenant disponible en ligne pour les utilisateurs Argos. L'interface Web Argos permet d'accéder aux données via un navigateur Internet. Outre l'accès aux données Argos, cette interface offre de nouvelles fonctionnalités en ligne :

- > l'affichage jusqu'à dix jours des données de collecte et de localisation des plates-formes, et leurs tracés sur des cartes
- > l'affichage ou le téléchargement des données sous format entièrement personnalisable
- > la gestion de son profil personnel mais aussi les définitions et les spéci-

fications des programmes et des plates-formes, etc.

> le renouvellement de l'accord d'utilisation Argos (System Use Agreement) ou la demande d'un nouveau programme

Une lettre incluant un guide de démarrage rapide et un cd-rom d'installation du programme d'accès à l'interface Web, a été envoyée aux utilisateurs Argos. Si vous n'avez pas encore reçu notre courrier, veuillez contacter votre Bureau Utilisateur qui vous en fera parvenir un nouvel exemplaire.

>>> PAGE 2

## Argos Data on-line web access now open

The new web interface access is now available on-line for Argos users. The Argos web interface offers Argos users the possibility of accessing their data via the internet with a web browser. In addition to accessing Argos data, new features are available on-line:

- > maps for displaying Argos positions, tracks and data up to 10 days
- > fully customizable data in view and download formats
- > account management to verify personal information, transmitter requirements...

> System Use Agreement management follow up-to-date information regarding expiration date, renewal possibilities, etc.

A letter was sent to Argos users including a quickstart guide and CD-rom in order to install the program for access to the web interface. If you have not already received your copy of the program and guide, contact your Useroffice and they will send you a copy.

>>> PAGE 2



&gt;&gt;&gt; SUITE

&gt;&gt;&gt; CONTINUED

## les données Argos disponibles en ligne sur le web

Pour accéder à la page d'accueil de l'interface Web, il suffit de saisir via votre navigateur <http://argosdata.cls.fr>, ou <http://argosdata.argosinc.com> pour les utilisateurs nord-américains. Pour accéder à l'interface, il faut tout d'abord installer le programme fourni sur le cd-rom ou le télécharger à partir de la page d'accueil. Une fois le programme installé et la page d'accueil du site affichée, quelques liens vers les pages Argos du site Web CLS vous permettront d'accéder rapidement à diverses informations. Si vous disposez déjà d'un « Username » et d'un « mot de passe » Argos, il suffit de les entrer sur la page d'accueil et après quelques secondes, vous accéderez aux informations relatives à votre programme. Une fois cette page ouverte, vous pourrez choisir dans la barre des menus l'une des rubriques suivantes :

**System Use Agreement** : permet d'enregistrer ou renouveler l'accord d'utilisation de vos programmes.

**Account Management** : permet de consulter ou modifier les informations concernant votre profil personnel, changer votre mot de passe ou modifier les paramètres de votre dossier technique.

**Access Results** : permet l'accès à vos données sous des formats personnalisés :

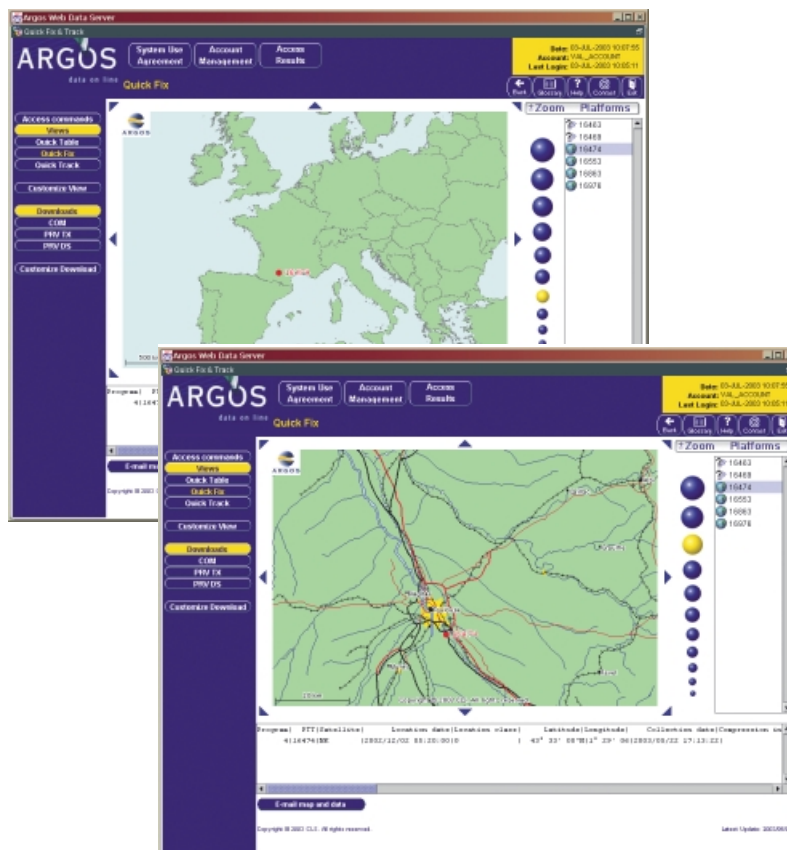
**Views** : les données Argos sont disponibles sous trois nouveaux formats :

> **Quick table** : pour visualiser les données sous forme de tableau

> **Quick fix** : pour visualiser sur une carte les dernières positions de chacune de vos plates-formes

> **Quick track** : pour afficher le tracé des positions de chacune de vos plates-formes à la date du jour et des 9 jours précédents.

**Downloads** : pour télécharger vos données sous formats personnalisés mais aussi sous les formats classiques Argos (COM, PRV TX, PRV DS, etc.).



Nouvelles fonctionnalités cartographiques disponibles sur le site Argos data en ligne

New map features available with Argos data on-line

## Argos Data on-line

### web access now open

To access the web interface homepage go to <http://argosdata.cls.f>. For North American user go to, <http://argosdata.argosinc.com>. Before you can enter the Argos web interface you will need to install the program included on the CD-rom or download it from the homepage. It is probably best to install it directly from the CD-rom as it contains about 10 Mb of data. Once you have installed the program and are connected to the homepage, you will notice that there are a few links to the CLS website for easy access to information, and a login zone. If you already have a username and password just enter them on the homepage and after a few seconds, the Argos program will open and you will have a page displaying information relative to your program. Once this page opens, you can choose from the top menu buttons to access one of the following sections:

**System Use Agreement** allows you to create or renew an Argos program registration.

**Account Management** allows you to update your account information, change your password, or make processing changes initially included in your technical file.

**Access Results** is divided into two customizable formats:

**Views** include Argos data in three new formats:

> **Quick table** – to see data displayed in table format

> **Quick fix**- to plot latest position for each platform on a map

> **Quick track**- to display a tracking of the positions for each of your platforms on a map up to the the last 10 days.

**Downloads** include the same classic Argos formats (COM, PRV TX, PRV DS...) for quick access to data.

## >>> FAQ

### Pourquoi utiliser le GPS ?

L'association GPS-Doppler est utile dans les cas suivants :

- pour obtenir des positions régulières, par exemple un point par heure à heure fixe (l'intervalle de temps entre les localisations Doppler est généralement irrégulier)
- pour obtenir davantage de positions
- pour une précision de 100 mètres ou mieux (précision moyenne Doppler = 350 mètres)
- si les satellites captent peu de messages à chaque passage, par exemple en raison d'une implantation défavorable de la plate-forme (vallée très encaissée, etc.)

La plupart des fabricants proposent des balises Argos intégrant des récepteurs GPS.

### When should I go for GPS?

Using GPS in addition to Doppler locations is useful if:

- you need locations at regular intervals, for example 24 times a day, calculated on the hour (Doppler locations are usually spaced irregularly throughout the day)

- you need extra or frequent locations
- you need 100-meter location accuracy or better (average Doppler location accuracy is 350 meters)
- the satellites receive only a few of your messages during each pass, for example because your platform is in an unfavorable position such as a deep valley.

Most Argos manufacturers provide transmitters integrated with GPS receivers

Pour plus de renseignements consulter :  
For more frequently asked questions visit our web site at:  
[www.cls.fr/html/argos/general/faq\\_fr.html](http://www.cls.fr/html/argos/general/faq_fr.html)



Satellite ADEOS-II

ADEOS-II satellite

00001	00001	10	4	2	1	2003-06-13	09:35:30	43.552	1.461	0.212	401650000
2003-06-13	09:33:00	1	164	09	33	00					
2003-06-13	09:33:30	1	164	09	33	03					
2003-06-13	09:34:00	1	164	09	34	00					
2003-06-13	09:34:30	1	164	09	34	03					
2003-06-13	09:35:00	1	164	09	35	00					
2003-06-13	09:35:30	1	164	09	35	03					
2003-06-13	09:36:30	1	164	09	36	03					
2003-06-13	09:37:00	1	164	09	37	00					
2003-06-13	09:38:00	1	164	09	38	00					
00001	00001	5	4	K	0	2003-06-13	09:52:45	43.561	1.510	0.212	401650000
2003-06-13	09:51:30	1	164	09	51	03					
2003-06-13	09:52:00	1	164	09	52	00					
2003-06-13	09:53:00	1	164	09	53	00					

Exemples de données ADEOS-II dans la distribution Argos

Examples of ADEOS-II data in Argos distribution

## Feu vert pour ADEOS-II !

Toutes les opérations de validation du nouvel instrument Argos embarqué à bord du satellite japonais Adeos-II (alias Midori-II) se sont déroulées avec succès et sont aujourd'hui terminées. Depuis le 5 mai 2003, les données issues de ce satellite sont traitées par l'ensemble des centres Argos et distribuées à tous les utilisateurs. En effet, dans le but d'améliorer les performances du système Argos, le satellite ADEOS-II est dorénavant intégré au service de base ARGOS pour toute sa durée de vie opérationnelle.

La constellation Argos est donc portée à sept satellites répartis de la façon suivante :

**-Le service de base :** NOAA-15 (K), NOAA-16 (L) et ADEOS-II (2),

**-Le service Multi satellites :** NOAA-15 (K), NOAA-16 (L), ADEOS-II (2), NOAA-17 (M), NOAA-14 (J), NOAA-12 (D) et NOAA-11(H).

L'instrument Argos embarqué sur ADEOS-II est le premier instrument à offrir aux utilisateurs Argos une liaison bidirectionnelle avec leurs plates-forme. C'est également la première fois qu'un instrument Argos est embarqué à bord d'un satellite de l'Agence spatiale japonaise, la NASDA. Pour plus d'informations, prenez contact avec votre bureau Argos.

## Go Ahead for ADEOS-II!

Tests for the new Argos instrument on-board the Japanese satellite ADEOS-II (now called Midori-II) were successful and are now completed. As of May 5, 2003, data collected by this satellite have been processed by the network of Argos centers and distributed to all users. To better enhance the performance of the Argos system, the ADEOS-II satellite was integrated into Argos basic service for as long as it remains operational.

The Argos constellation now includes 7 satellites and the data are distributed as follows:

**-Basic Service:** NOAA-15 (K), NOAA-16 (L) and ADEOS-II (2),

**-Multi-satellite service:** NOAA-15 (K), NOAA-16 (L), ADEOS-II (2), NOAA-17 (M), NOAA-14 (J), NOAA-12 (D) and NOAA-11(H).

The Argos instrument on-board ADEOS-II is the first instrument to offer Argos users two-way system capabilities with their platforms. This is first time that an Argos instrument is on-board a satellite of NASDA (Japanese Space Agency). For more information contact your Argos office.



## >>> en bref in brief

### Nouvelle antenne

Une nouvelle antenne «Acquisition Temps réel» a été ajoutée au réseau des 33 antennes déjà existantes. L'antenne de Puntas Arenas (Chili) envoie dorénavant sur un mode opérationnel les données en temps réel aux utilisateurs Argos.

### Symposium sur le suivi d'animaux par satellite : un véritable succès !!

Le Symposium qui a eu lieu en mars 2003 aux États-Unis a accueilli plus de 120 participants et fut une occasion sans précédent d'instaurer un dialogue ouvert entre Argos et la communauté scientifique spécialisée dans le suivi d'animaux. Des utilisateurs et des experts techniques du système Argos ont fait 30 présentations orales, et 13 posters et 10 stands d'exposition présentaient les dernières applications scientifiques et les nouveaux équipements.

Selon le personnel Argos et les participants, le Symposium a été un véritable succès et ils ont été particulièrement satisfaits des échanges techniques entre Argos, les utilisateurs et les fabricants de matériel. Aussi, nous tenons à remercier tous les participants pour avoir contribué au succès de ce symposium. Un cd-rom des actes du symposium est disponible.



Symposium sur le suivi d'animaux par satellite  
Animal Tracking Symposium

### New Antenna

A new Real Time antenna (Local User Terminal) was added in May 2003 to our 33 antenna Real Time network. Puntas Arenas, Chile will now provide real time data on a regular basis to all Argos users.

### Animal Tracking Symposium a Success!!

Over 120 attendees joined the Symposium, held in March 2003 in Maryland, providing a great opportunity for open discussions between Argos and the animal tracking community. There were 30 oral presentations given by Argos users and Argos technical experts. Complimenting the presentations were 13 posters and 10 exhibits representing the latest in science and equipment.

Argos staff and attendees declared the Symposium to be highly successful, and were enthusiastic about the technical exchange between Argos, the users and the equipment manufacturers. We would like to thank all the participants for making this symposium a big success. A CD of the symposium proceedings is now available.



Quelques-uns des pionniers du système Argos participant à la célèbre réception Argos (de gauche à droite)

Some of the Argos pioneers enjoying the widely acclaimed Argos Reception (from left to right)

Derek Craighead, Beringia South, Archie Shaw, Former President, Service Argos, Stan Tomkiewicz, Telonics, Jim Reid, USGS Sirenia Project and Dave Douglas, USGS Alaska Science Center.

## >>> Calendrier Calendar 2003

June 30-July 3: **Impact of satellite Technology on Maritime Security** - Vigo, Spain

July 7-8: **ADEOS-2 symposium** - Kyoto, Japan

Sept. 6-10: **The Wildlife Society Meeting** - Burlington, Vermont - USA

Sept 17-21: **World Fishing Exhibition** - Vigo, Spain

Sept. 22-26: **Oceans 2003** - San Diego, California - USA

Oct 20-29: **JTA/DBCP** - Angra dos Reis, Brazil

Oct 1-2: **Maritime Security** - Hamburg, Germany

Nov. 18-22: **Europort** - Amsterdam, Netherlands

Dec. 14-19: **Conference on Biology of Marine Mammals** - Greensboro, North Carolina - USA

ARGOS Flash is published by CLS. **Publishing Director:** Christophe Vassal <christophe.vassal@cls.fr> — **Editorial Director:** Danielle Lopez <lopez@cls.fr> — **Editor-in-chief:** Jan English-Chevrier <chevrier@cls.fr> — **Contributed to this issue:** Anne-Marie Bréonce, Marion Dondin, Philippe Gros, Philippe Roques, Debbie Shaw <dshaw@argosinc.com>, Bill Woodward <bwoodward@argosinc.com> — **Édition:** PAO CLS — **Design:** OGHAM — **Printing:** Imprimerie Delort — **Picture Credits:** CLS, NASDA.

### HEADQUARTERS: CLS

8-10, rue Hermès  
Parc Technologique du Canal  
31526 Ramonville Cedex, France  
Tel. + 33 (0) 5 61394720  
Fax + 33 (0) 5 61394797  
e-mail: info-argos@cls.fr  
www.cls.fr

### AUSTRALASIA

**Satellite Information Technology**  
PTY-Ltd

GPO Box 1289K  
150 Lonsdale Street  
Melbourne, VIC 3001, Australia  
Tel. + 61 (0) 3 9669 4650  
Fax + 61 (0) 3 9669 4675  
e-mail: clsargos@bom.gov.au

### NORTH AMERICA

**Service Argos Inc.**

1801 McCormick Drive, Suite 10  
Largo, Maryland 20774, USA  
Tel. + 1 301925 4411  
Fax + 1 301925 8995  
e-mail: info@argosinc.com  
www.argosinc.com

**North American CLS Inc.**

9200 Basil Court, Suite 306  
Largo, MD 20774, USA  
Tel. + 1 301341 1814  
Fax + 1 301341 2130  
e-mail: info@nacls.com  
www.nacls.com

### Seattle Office

P.O. Box 6756  
Lynnwood, WA 98036-0756, USA  
Tel. + 1 425 672 4699  
Fax + 1 425 672 8926  
e-mail: info@argosinc.com

### JAPAN

**Cubic-I-Ltd**

Bluebell Building 7F  
2-15-9 Nishi  
Gotanda - Shinagawa-ku  
Tokyo, Japan 141-0031  
Tel. + 81 (0) 3 3779 5506  
Fax + 81 (0) 3 3779 5783  
e-mail: argos@cubic-i.co.jp

### PERU

**CLS Perú**

Jr. Trinidad Moran 639  
Lince, Lima, Peru  
Tel. + 51 1440 2717  
Fax + 51 1421 2433  
e-mail: cvillaran@clsperu.com.pe

### CHILE

**Cunlogan**

Explorador Faxcett 1600  
Oficina 63, Vitacura,  
Santiago, Chile  
Tel. + 56 2 218 72 30  
Fax. + 56 2 219 24 30  
e-mail: cbull@cunlogan.cl

### SOUTHEAST ASIA

**CLS Asia**

Loyang Offshore Supply Base  
No. 11, Sops Avenue  
Box 5110, Singapore 508988  
Tel. + 65 65 45 80 00  
Fax. + 65 65 45 00 93  
e-mail: clssin@pacific.net.sg

### KOREA

**KL Trading**

Room 312, Samho Bldg 236-10  
Yongdap-Dong, Seongdong-Ku,  
Seoul, Korea  
Tel. + 82 2 2215 7134/5  
Fax + 82 2 2215 7136  
e-mail: klsckim@kornet.net

### RUSSIA

**ES-PAS**

15-73 Lenigradsko Chaussée  
125171 Moscow, Russia  
Tel. + 7 095 150 0332  
Fax + 7 095 150 0332  
e-mail: a.salman@es-pas.com